

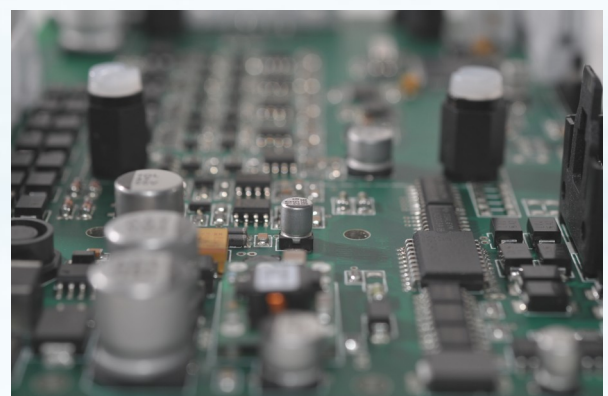
Dezentrale Steuer- und Regelmodule

Die optimale Platzierung von Elektronik ist im Wesentlichen von der Maschinengestaltung abhängig. Neben unseren Modulen für die Montage im Schaltschrank bieten wir auch in Zukunft ein Produktprogramm für den dezentralen Einsatz in der Maschine an. Dabei kommen uns unsere Erfahrungen aus dem Bereich der Entwicklung von integrierter Elektronik im Ventil zu gute.

Zwei Schwerpunkte werden dabei gesetzt: erstens Achsregelmodule mit Feldbusankopplung und zweitens Standard Regelungen mit integrierten Leistungsendstufen und dem Standard 6+PE oder 11+PE Stecker.

Diese neuen Module zeichnen sich durch folgende Eigenschaften aus:

- Robustes IP 65/67 Gehäuse
- Profibus DP und die verschiedenen Ethernet Varianten (Profinet, Powerlink und Ethercat)
- M12 Stecker für den Anschluss der Sensoren
- Hochgenaue Positionsregelungen zusammen mit der Druckbegrenzungsregelung
- 6+PE zum Anschluss des Regelventils
- 2/4 integrierte „hochdynamische“ Leistungsendstufen
- Geeignet zur:
 - ◇ Positionsregelung
 - ◇ Achsregelung (Position und Kraft)
 - ◇ Pumpenregelung
 - ◇ Ventilansteuerung
 - ◇ Druckregelung
- Einfache Parametrierung mit unserer WPC-300 Software



Decentralized open and closed loop control modules

The optimal place of electronics is essentially dependent from the design of the machine. Besides our modules for assembly in the electrical cabinet we will offer in the future products for the decentralized use in the machine. Our experience in developing integrated electronics for proportional valves is the basic to start with these robust electronics.

Two priorities are here: firstly closed loop axes controllers with field bus and secondly standard closed loop controllers with integrated power amplifiers.

These modules have the following features:

- Robust IP 65/67 housing
- Profibus DP and different Ethernet variants (Profinet, Powerlink and Ethercat)
- M12 plug for connecting sensors
- High accuracy position controllers together with pressure limitation
- 6+PE for connecting the control valve
- 2/4 integrated „high dynamic“ power stages
- Suitable for:
 - ◇ Position control
 - ◇ Axis control (position and power)
 - ◇ Pump control
 - ◇ Valve control
 - ◇ Pressure control
- Simple parameterization with our WPC-300 software

